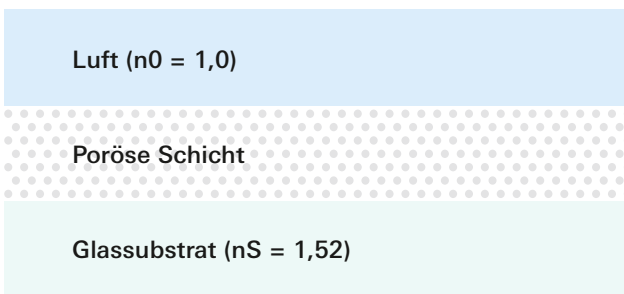




# Synergy

## Erhöhte Transmission durch Tauchätzung



Immer dann, wenn es darum geht, optimale Transmission und gleichzeitig verringerte Reflexion zu erzeugen, ist **Synergy** die erste Wahl. Gerade als Vorsattscheibe für Leuchten ist **Synergy** aufgrund seiner hohen Energieeffizienz optimal geeignet.

Durch Tauchätzung wird eine poröse SiO<sub>2</sub>-Schicht aufgebracht, sodass eine Verringerung der Reflexion erzielt wird – ohne Mattierung der Oberfläche. Die Beschichtung ist nicht auf Flachglas beschränkt, sondern auch in vielfältigen geometrischen Formen möglich – die Zusammensetzung des Glases bleibt erhalten.

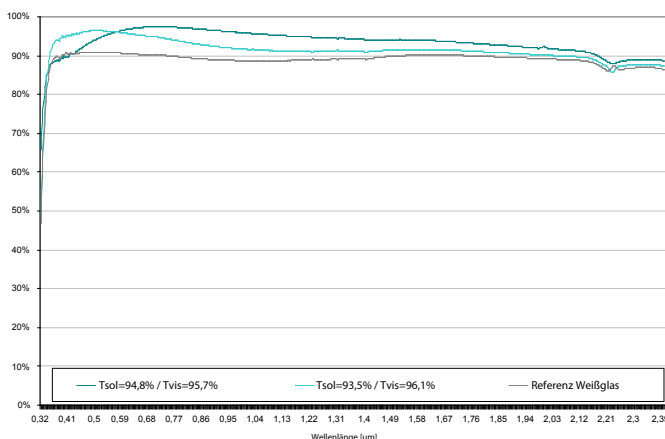
### Lieferform

#### Flachglas:

Abmessungen von 100 x 100 mm<sup>2</sup>  
bis max. 1.200 x 2.000 mm<sup>2</sup>

#### Andere Geometrien:

gebogen, konvex, konkav  
Rohre (auch Innenbeschichtung)  
Abmessungen max. 1.200 x 2.000 mm<sup>2</sup>



### Technische Daten

Transmissionsmaximum:	UV/VIS-Spektrometer	im Bereich 500-710 nm einstellbar
Erhöhung der Transmission:	UV/VIS-Spektrometer	>5% bezogen auf das unbehandelte Glas
Reflexionsminderung:	UV/VIS-Spektrometer	>65% bezogen auf das unbehandelte Glas